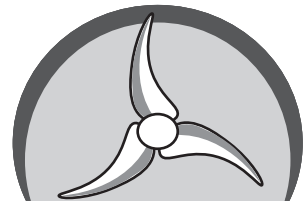
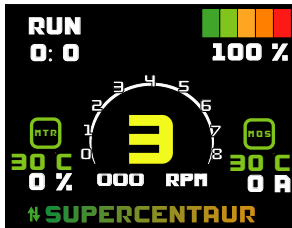


1.5版本新增功能說明



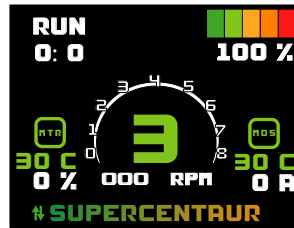
SUPERCENTAUR

安全模式



安全模式啟動狀態

啟動後自動偵測不在水中時會限制在低轉速避免推進器轉速過高



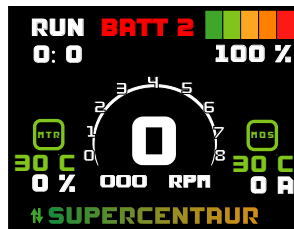
安全模式解除狀態

啟動後偵測在水中時會解除安全模式時轉變狀態轉速立即恢復正常轉速

電池監控



一號電池異常



二號電池異常

為了保護使用者還能使用推進器返航此監控不對電池保護，當一號電池與二號電池偵測到電壓差(2V)時會顯示異常的電池，務必立即返航檢修